

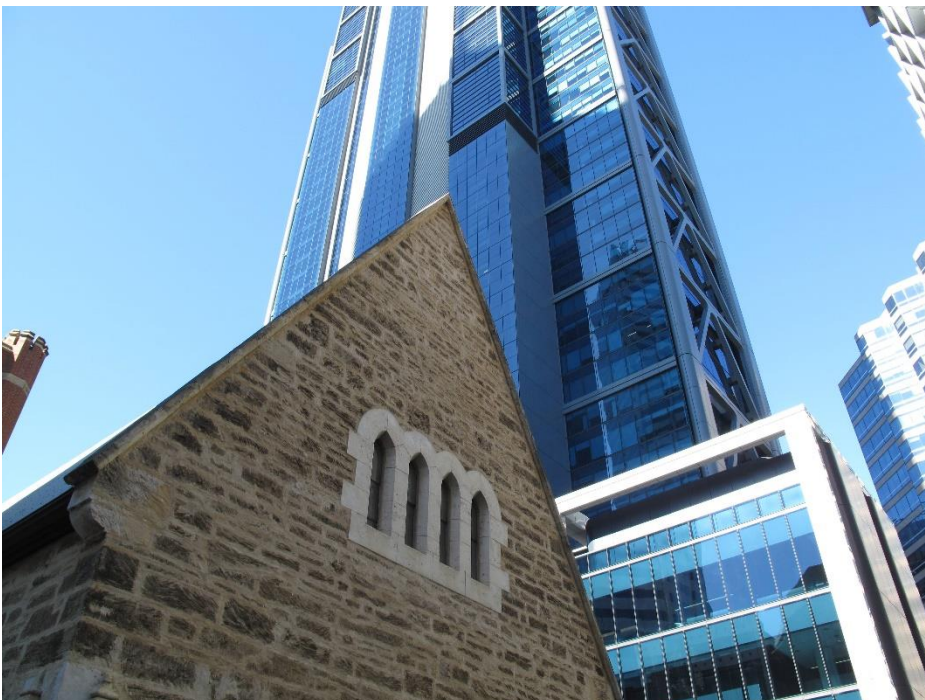
88 Tage „Down Under“ – unser Reise Blog

Sonntag, 26. April 2015 – aus Gwelup (Perth). (zurückgelegt 0 km)

Perth wird als „die einsamste Millionenstadt der Welt“ bezeichnet. Keine andere grosse Stadt liegt so weit von einem anderen Zentrum entfernt. Mit den öffentlichen Verkehrsmitteln reisen wir hoch zum **Kings Park**, von wo wir eine super Aussicht auf das Stadtzentrum haben. Seit unserem letzten Besuch im Jahre 2008 hat sich in der Gegend um die Esplanade viel verändert, und vieles ist im Bau. Wir geniessen den Botanischen Garten, verpflegen uns und machen dann die Einkaufsstrassen unsicher.



Vom Kings Park aus hat man einen super Überblick auf das Stadtzentrum und den Swan River.



Alt und neu unmittelbar nebeneinander. Die Stadt Perth ist gross, das Zentrum aber ist noch überschaubar.

It was lovely sunny autumn morning so we decided to take the train into Perth. The train journey took us 15 minutes and then we took the number 37 bus up to Kings Park. There is a magnificent view of Perth and Swan River from up there. We visited the war memorial where dozens of wreaths and flowers have been laid there yesterday and then walked through the botanical garden. The park hasn't lost any of its charm and one of the ladies at the information

centre informed us that nowadays more locals are coming to the park and not just tourists. We ate a chicken salad on the terrace of the small restaurant in the park and caught the next bus back into the city centre. There is a great deal of building going on especially on the Esplanade beside the Bell Tower (Elizabeth Quay) so we walked through the streets which were packed with people enjoying the beautiful warm day. When we returned to the caravan park we had a quick swim and relaxed in the spa.